

Большие насосы мощностью до 520 кВт для необработанных стоков и канализации

Grundfos предлагает широкий модельный ряд погружных канализационных насосов с электродвигателями различных типоразмеров. Эти насосы сконструированы специально для перекачивания необработанных стоков, а также больших объемов коммунальных и промышленных стоков.

Канализационные насосы Grundfos созданы для многолетней бесперебойной работы в трудных условиях эксплуатации. В зависимости от модели, насосы оснащены высокопроизводительным канальным колесом или колесом SuperVortex — уникальной конструктивной разработкой Grundfos.

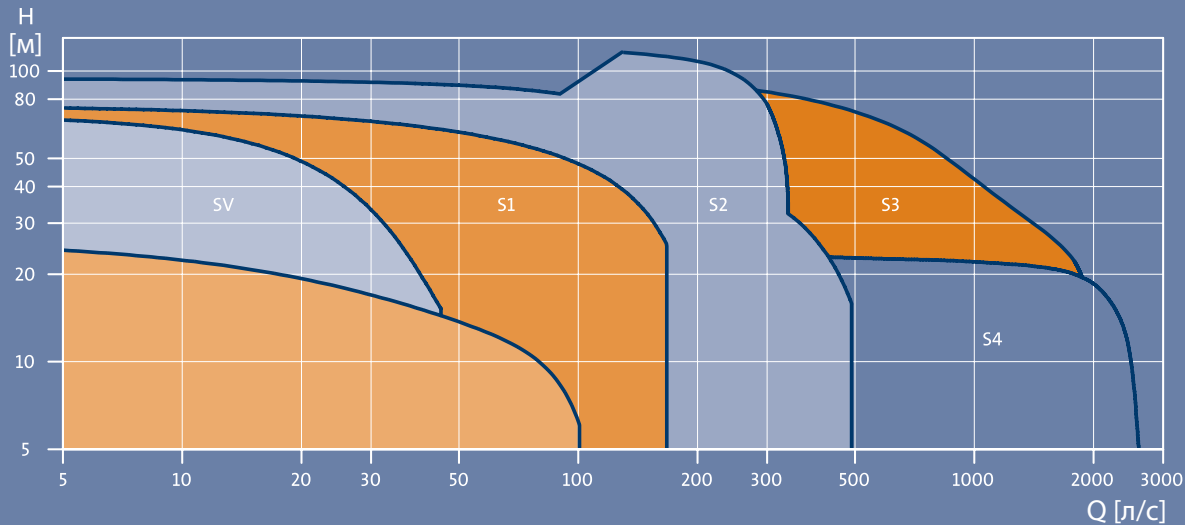
Все модели могут монтироваться погружным или “сухим” способом в кожухе охлаждения.



УНИКАЛЬНЫЕ СВОЙСТВА

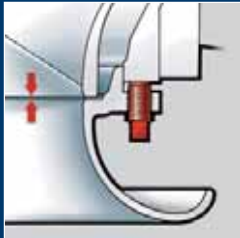
- **Всегда максимальный КПД**
Высокие технологии сделали насосы GRUNDFOS высокоэффективными и надёжными. Новейшие разработки обеспечивают постоянно высокий КПД и низкие эксплуатационные затраты.
- **Эффективность рабочего колеса**
Важным свойством рабочего колеса Grundfos является возможность регулировки его щелевого зазора, что гарантирует высокий КПД в заданной рабочей точке.
- **Работают без остановки**
Способность перекачивать жидкости с высоким содержанием твердых включений гарантирует длительный срок службы и низкие эксплуатационные затраты.
- **Надежность на долгие годы**
Насосы GRUNDFOS предназначены для продолжительной работы в самых сложных условиях эксплуатации.

Поля характеристик



Передовые технологии...

Канализационные насосы Grundfos разработаны для непрерывной работы, изо дня в день, в тяжелых условиях. Отработанная конструкция проверена многолетним опытом работы в областях водоотведения и канализации.



Система регулирования рабочего колеса

Система регулирования позволяет сохранять зазор рабочего колеса, установленный на заводе изготовителе постоянным в течение всего срока службы насоса. Это достигается с помощью затягивания регулировочных винтов со стороны корпуса насоса. Для регулировки зазора нет необходимости демонтировать насос.

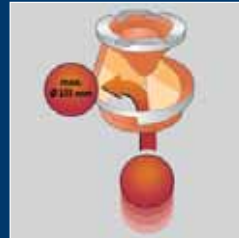


Фланцевое соединение с защитой от протечек

Уплотнение Grundfos SmartSeal для автоматической трубной муфты монтируется на напорном фланце насоса и обеспечивает полностью герметичное соединение насосной части и основного модуля системы автоматической трубной муфты.

...взгляд изнутри

Возможен погружной монтаж насосов на автоматической трубной муфте или в свободном положении, а также “сухой” — вертикальный или горизонтальный.



Канальное рабочее колесо

Канальное рабочее колесо Grundfos идеально подходит для перекачивания больших объемов необработанных сточных вод. В зависимости от модели насос с канальным колесом способен перекачивать жидкость с твердыми включениями диаметром до 155 мм. Как результат — снижение засорений и повышение эффективности работы.



Рабочее колесо SuperVortex

Идеально подходит для жидкостей с большим количеством волокон и твердых включений, а также илистого осадка с высоким содержанием газа. Это колесо можно устанавливать с электродвигателями мощностью до 29 кВт. С SuperVortex Вы сможете перекачивать жидкость с максимальным диаметром твердых включений до 100 мм.